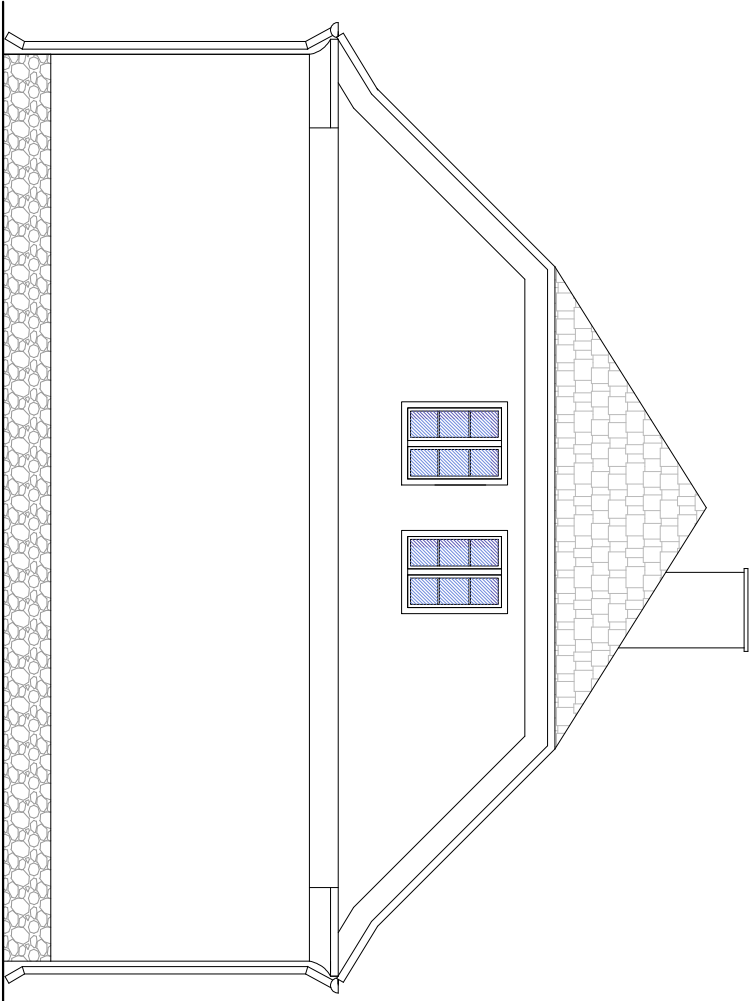


ELEWACJA POŁUDNIOWA INWENTARYZACJA 1:100



ELEWACJA PÓŁNOCNA INWENTARYZACJA 1:100

Termomodernizacja Świetlicy Wiejskiej – Garbno 19, dz. nr 4/4 obr. Garbno ,Gmina Polanów					DELTA BIURO AUDYTORA ENERGETYCZNEGO	
Elewacja północna, elewacja południowa- Inwentaryzacja						
Inwestor:Gmina Polanów ul. Wolności 4, 76-010 Polanów						
Projektant:	mgr inż. arch. Milena Winnicka	269/LBOKK/2020			wrzesień 2024	
Funkcja	Tytuł, imię, nazwisko	Nr uprawnień	Podpis	Rys. 2	75-411 Koszalin ul. Partyzanów 17 tel./fax:(094) 342 54 64 e-mail:biurodelta@wp.pl	